

◆ 環境対応車 普及促進税制の適合車をご用意しております。

下記の車両は環境対応車 普及促進税制の適合車です。ご購入時に自動車重量税および自動車取得税の軽減措置が受けられます。詳しくは販売店におたずねください。

平成21年（ポスト新長期）排出ガス規制に適合し、かつ平成27年度燃費基準を達成している車両		自動車重量税軽減措置	自動車取得税軽減措置
		平成27年4月30日まで	平成27年3月31日まで
バン	 QDF-KDH201V-SRMDY ⑥※ QDF-KDH201V-RRMDY ⑱ QDF-KDH201V-SFMDY ⑩ QDF-KDH201V-RFMDY ⑳ QDF-KDH201V-RHMDY ⑭ QDF-KDH201V-RBMDY ㉔	75%軽減	75%軽減
	 QDF-KDH201V-SRPEY ① QDF-KDH201V-SMMDY ⑳ QDF-KDH201V-SRPDY ⑤ QDF-KDH201K-FRPDY ㉓ QDF-KDH201V-SFPDY ⑨ QDF-KDH201K-FRMDY ㉖ QDF-KDH201V-RHPDY ⑬ QDF-KDH201K-ERPDY ㉙ QDF-KDH201V-RRPDY ⑰ QDF-KDH201K-ERMDY ㉚ QDF-KDH201V-RFPDY ㉑ QDF-KDH201K-FMPDY ㉕ QDF-KDH201V-RBPDY ㉔ QDF-KDH201K-FMMDY ㉗ QDF-KDH201V-SMPDY ㉙	50%軽減	50%軽減
コミューター	 LDF-KDH223B-LEPNY ㉖ LDF-KDH223B-LEPDY ㉗		

※ ⑥ は、オプション等の装着により重量が増加すると50%軽減となる場合があります。詳しくは販売店におたずねください。

HIACE
VAN/COMMUTER/WAGON



もっとクルマの話、
しませんか。

Answer, for you.
TOYOPEI

詳しくは!
<http://toyota.jp>

ケータイでもチェック!
toyota.jp モバイルサイト



このカタログに関するお問い合わせは、お近くの
ハイエース取り扱い販売店または下記のお客様相談センターへ

トヨタ自動車株式会社 お客様相談センター
全国共通・フリーコール ☎ 0800-700-7700
オープン時間 365日 9:00～18:00

所在地 〒450-0002
名古屋市中村区名駅四丁目10の27第二豊田ビル西館7階

本仕様ならびに装備は予告なく変更することがあります。
(このカタログの内容は'12年4月現在のもの)
ボディカラーおよび内装色は撮影、印刷インキの関係で
実際の色とは異なって見えることがあります。

PR010900-1204



TOYOTA

Drive Your Dreams. 人、社会、地球の新しい未来へ。

発達・加速はゆるやかに。エコドライブに心がけよう。

日本に、未来に、ビッグドリーム。

伝統と革新を大切にしながら、歩んできた実績。

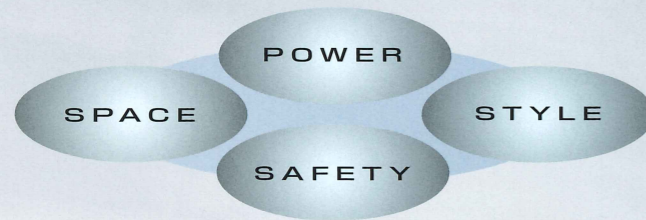
スペース、走り、機能、安全、そして環境。

細部にまで徹底したこだわりを貫き、

機能美をさらに極めたハイエース。

日本の大きな未来が、ここから始まる。

HIACE



CONTENTS

VAN

パッケージ	P 8 ~ 9
キャビン&ユーティリティ	P10~13
メカニズム&セーフティ	P14~17
バリエーション&チャート	P18~21
ワイドセレクション	P22~27
主要装備表・諸元表	P28~31

COMMUTER & WAGON

通勤ター&ワゴン	P32~33
メカニズム&セーフティ	P34~35
通勤ター&ワゴン装備	P36~39
ワイドセレクション	P40~41
主要装備表・諸元表	P42~45

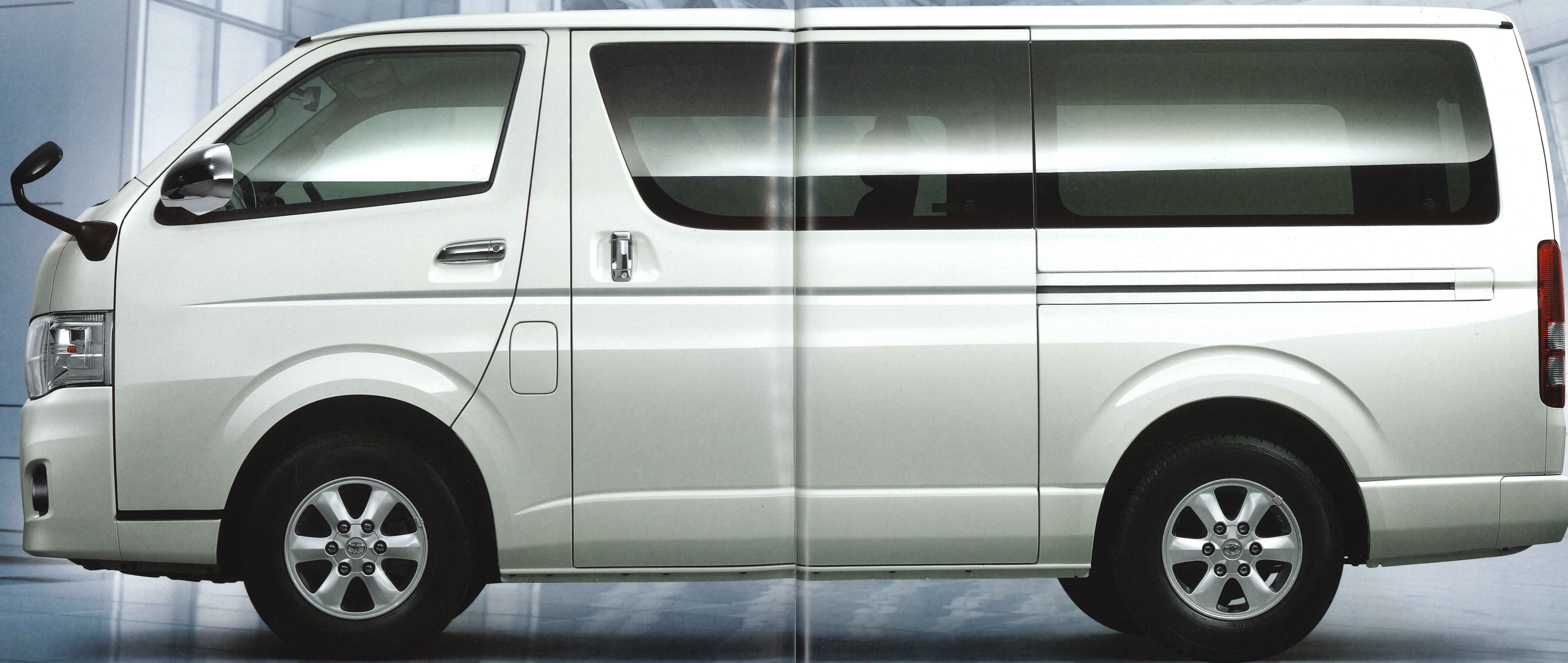


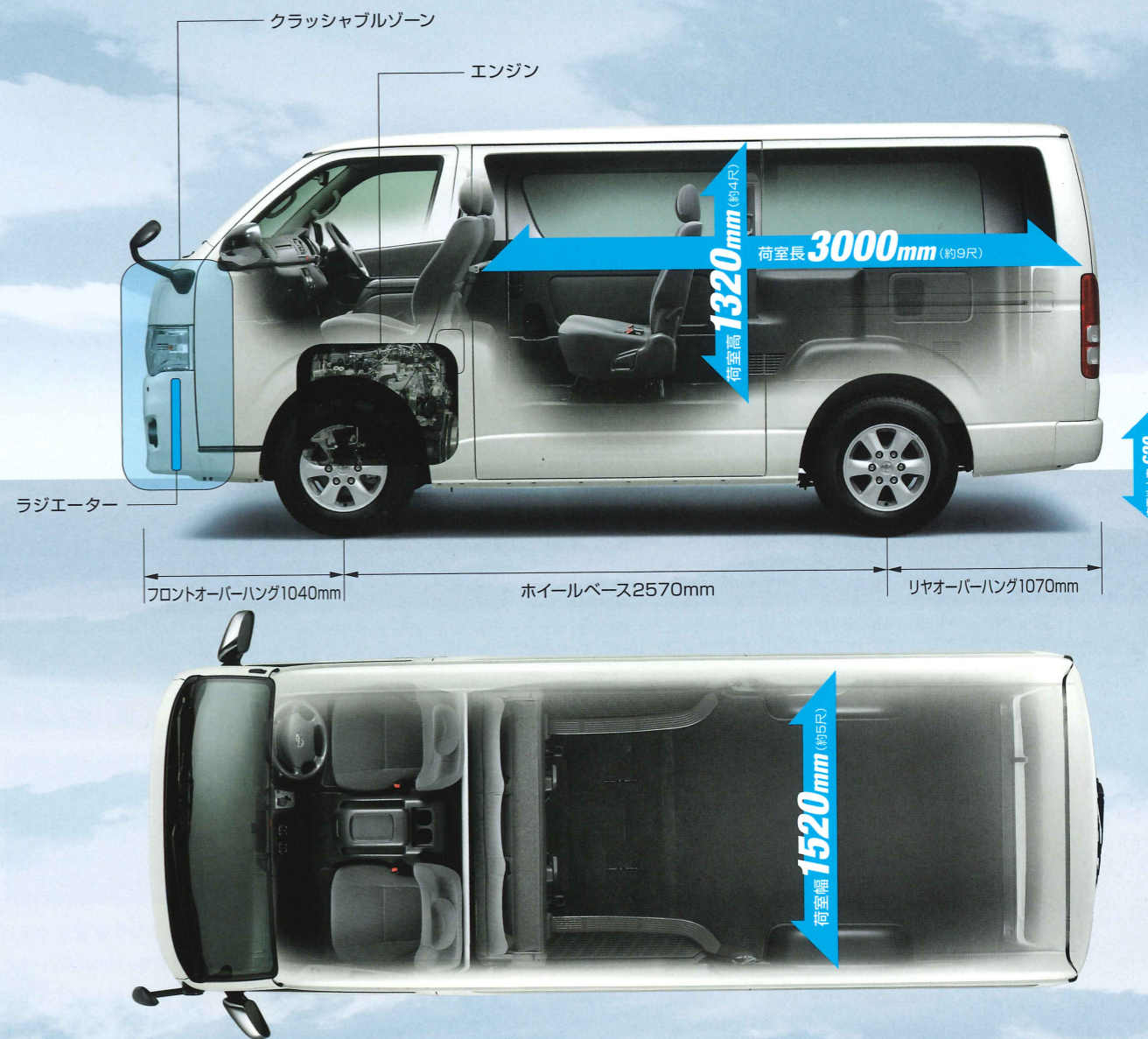
DYNAMIC VIEW クリーンでパワフルな走行性。それは豊かな未来への指標。



Photo: 2WD・3000ディーゼル・標準ボディ・スーパーGL。ボディカラーのホワイトパールクリスタルシャイン<070>はメーカーオプション。アルミホイール、両側固定式リヤサイドガラス、ディスチャージヘッドランプ、バックモニター内蔵自動防眩インナーミラーはメーカーオプション。■写真は合成です。

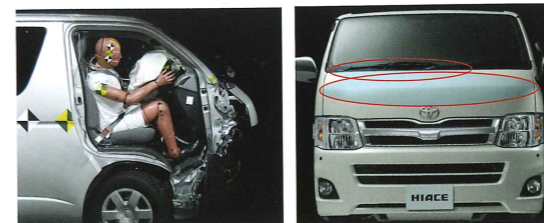
C O O L S T Y L E シャープなライン&サーフェス。それは、プライド。





●標準ボディ・スーパーGLの寸法 1尺=303mm

ボディサイズをフルに活用した広い荷室。積みやすい荷室形状を徹底追求しました。さらに、スペースを犠牲にすることなく衝突時の安全性を両立。乗員や歩行者保護のための最適なボディ構造を併せ持つ理想的なパッケージングを完成させました。広い荷室。優れた衝突安全性。どちらにも妥協はありません。



実験用車両でオフセット前面衝突実験

歩行者傷害軽減ボディ

広い荷室スペースを追求した形状。

フロント前部にラジエーターを配置することでフロア長を確保。室内幅、荷室上部、ホイールハウス間を広く設定。床面から天井までスペース効率の追求を徹底しています。

優れた衝突安全性に貢献する構造。

前面衝突時の乗員保護のために、強固なボディ構造に加えフロントにクラッシュブルゾーンを確保。また、フロント中央部には衝撃吸収構造を採用して歩行者の傷害にも配慮しています。

「正面衝突実験」と「オフセット前面衝突実験」において、競合クラストップレベル*の衝突安全性能を追求しています。
*1トン積キャブオーバーバンクラスでの比較